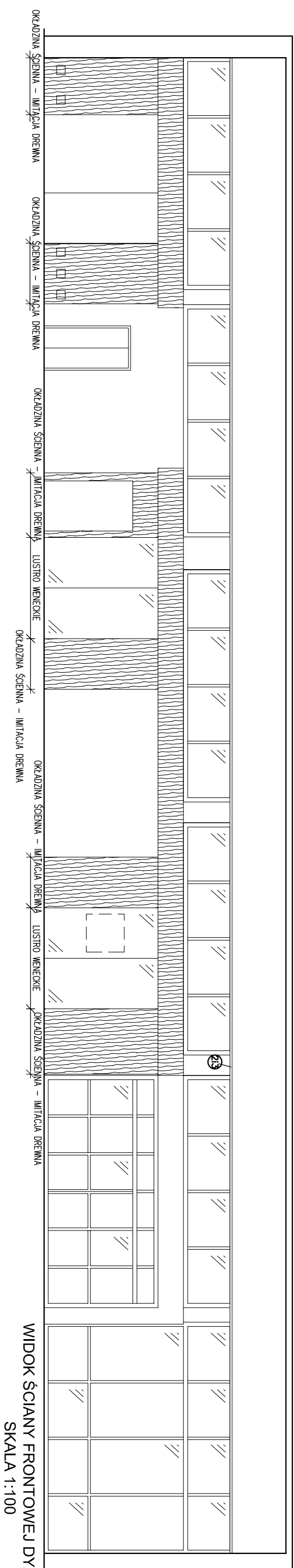
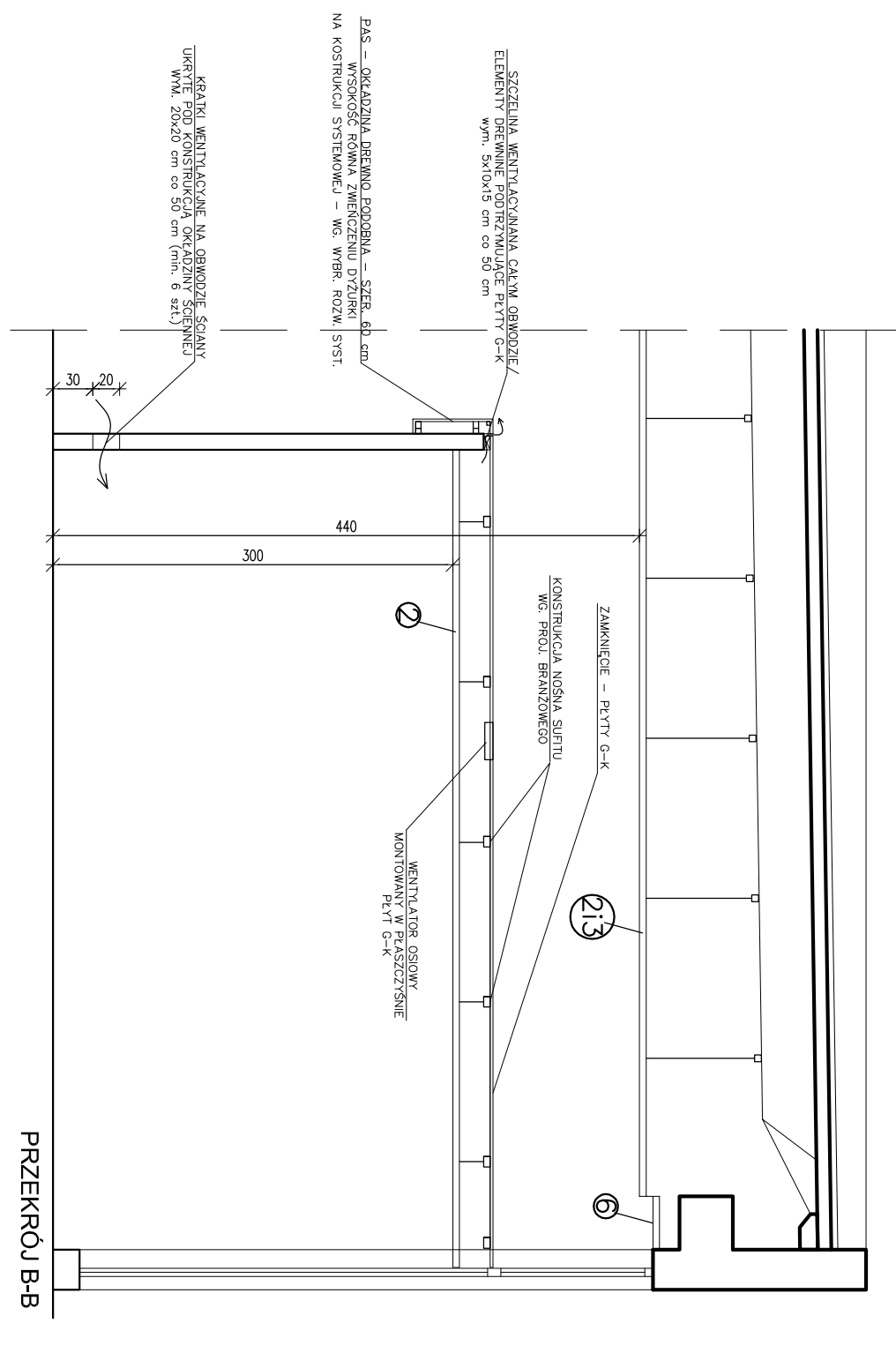


RZUT



WIDOK ŚCIANY FRONTOWEJ DZUJKI
SKALA 1:100



PRZEKROJ B-B

PRACOWNIA PROJEKTOWO BUDOWLANA inż. M. LINKA		DATA	
85-440 BYDGOSZCZ, UL. DZIECIĘCOWA 28 TEL.601-936096, malproj@wp.pl		15.03.2015	
INWESTOR: UNIWERSYTET TECHNOLOGICZNO - PRZEMISŁOWY		PODSIS	
im. Jana i Jędrzeja Śniadeckich w Bydgoszczy		DATA	
ADRES OBIEKTU 85-796 Bydgoszcz, ul. Kaliskiego 7		PROJEKT	
dz. nr ewid. 86/3, 108, 121, obręb 0337, Bydgoszcz		BRANŻA ARCH.	
TEMA: REMONT SUFITU PODWIESZANEGO		FAZA P.W.K.	
W HOLE GŁÓWNYM BUDYNKU 2.1		SKALA 1:50/100	
PRZEMIOUOT RVS. POM. DZUJKI, POCZEKALNI I KANCELARI		NR RVS. 3	
PROJEKTANT mgr inż. arch. Michał Śmiłki		15.03.2015	
OPRACOWAŁ mgr inż. arch. Agnieszka Piątkowska		15.03.2015	